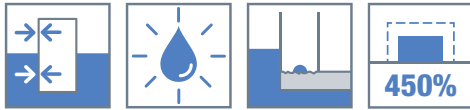


SPETEC® WT400

HYDROFIELE ZWELPASTA VOOR DE WATERDICHTING VAN CONSTRUCTIEVOEGEN IN BETON.



BESCHRIJVING

SPETEC® WT400 is een één-component hydrofiele kit pasta ontwikkeld om te zwellen in contact met water om zodoende een waterdichting te creëren rond buisdoorgangen, in stornaden en voegen tussen betonnen prefab elementen.

Kan ook gebruikt worden om SPETEC® BST300 en SPETEC® SST500 te verlijmen.

VOORDELEN

- Eén-component systeem.
- MDI gebaseerd.
- Sterke aanhechting op beton en staal, zelfs in vochtige omstandigheden.
- Hoge elasticiteit.
- Blijft elastisch na uitharding.
- Solvent vrij.
- Hoge zwelling: tot 450%.
- Kan onder water aangebracht worden.
- Zakt niet uit.

TOEPASSINGSGEBIED

- Waterstops
- Tunnelsegment voegen.
- Buisdoorgangen.
- Constructievoegen in beton.
- Koude voegen tussen beton elementen.
- Damplank voegen.
- Mangat voegen.
- Geprefabriceerde beton elementen.

VERWERKING

Opmerking: Het volgende is een typische applicatiebeschrijving. Bij andere werf parameters kunt u contact opnemen met onze technische afdeling.

VOORAFGAANDE ANALYSES

Bij twijfel of SPETEC® WT400 zal hechten op een specifieke ondergrond is het steeds aan te raden om eerst een hechtingstest uit te voeren.

Ga na of de druk, die de zwelpasta tijdens het zwellen zal overdragen op het beton, niet te groot is. Een voldoende betondekking is dus te voorzien. Plaats de strip steeds in het midden van de stornaad. Aan elke kant van de SPETEC® WT400 is er een betondekking van 7cm noodzakelijk en dit om het breken van het beton onder de expansiedruk te vermijden.

BENODIGD GEREEDSCHAP

Kitpistool voor worsten. (gesloten buis)
Spuitmond voor kitpistool.



VOORBEREIDING VAN DE ONDERGROND

SPETEC® WT400 dient aangebracht te worden op een stof en olie vrije ondergrond om een maximale aanhechting te bekomen. Zuiver het oppervlak van stof, olie vlekken en andere onzuiverheden door middel van borstelen of met een luchtdruk lans.

VOORBEREIDING VAN HET PRODUCT

Voor de 600 ml worst: Plaats de worst in de lege huls van het kitpistool. Snij vervolgens 10 mm af van de top van de worst. Sluit de huls en bevestig de spuitmond. Snij de spuitmond diagonaal af op de gewenste diameter.

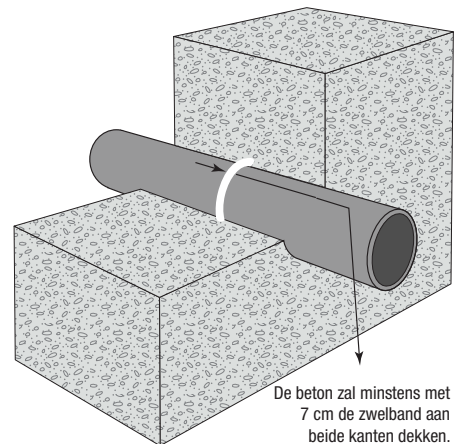
VOORBEREIDING VAN DE APPARATUUR

Geen specifieke voorbereiding nodig.

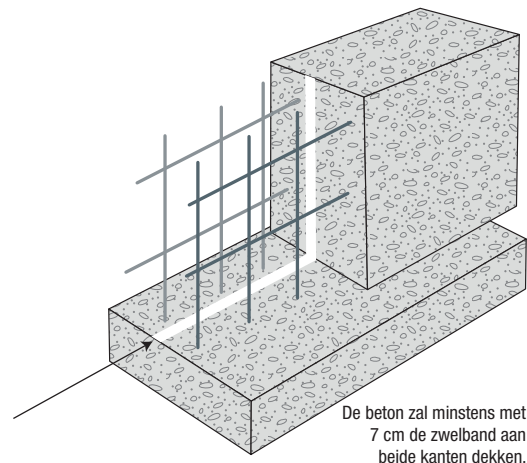
AANBRENGEN

SPETEC® WT400 wordt aangebracht met een geschikt kitpistool in het midden van de voeg in een ononderbroken strip van minstens 10 mm breedte en 10 mm hoogte.

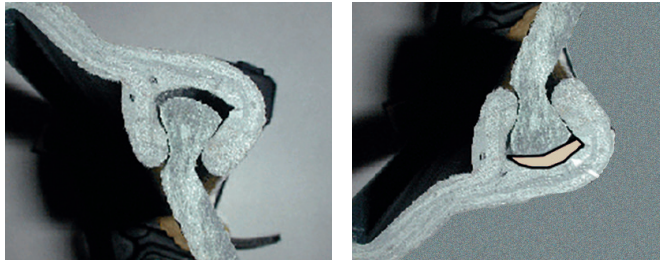
Buisdoorgangen



Constructievoegen en stornaden



Voegen tussen damwandplank elementen



AFWERKING

Vermijd het storten van het beton rechtstreeks op het net aangebrachte product SPETEC® WT400. Wacht ten minste 24 uur vooraleer het beton te storen.

UITVOERINGSOMSTANDIGHEDEN

Het oppervlak kan ruw, glad, nat of droog zijn. Het materiaal kan zelfs onderwater aangebracht worden mits applicatie op een propere ondergrond.

Verwerken bij temperaturen tussen +1°C en +30°C.

RAADGEVINGEN / OPMERKINGEN

SPETEC® WT400 wordt aangebracht in een dikte van minimum 10 mm op 10 mm. Een betondekking van minimum 7 cm aan beide zijden van de gespoten strip zorgt ervoor dat het beton niet barst door het zwellen van de SPETEC® WT400.

SPETEC® WT400 werkt enkel indien het product volledig in het beton zit omsloten en dat het na opzwellen de voeg of scheur kan dichten.

TECHNISCHE GEGEVENS

UITZICHT – SAMENSTELLING

Eén-component MDI gebaseerde polyurethaan, solvent vrij die opzwelt in contact met water.

REACTIETIJDEN

Huidvorming (20°C / RV 65%): 120 minuten

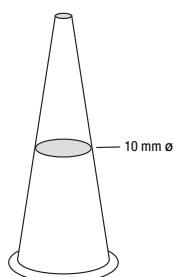
Uithardingsnelheid (20°C / 65% RV): 1,8 mm/24h

Volledige uitharding: 24 uur

Deze waarden zijn afhankelijk van omgevingsfactoren zoals temperatuur, vochtigheidsgraad en type van ondergrond.

VERBRUIK

Gemiddeld verbruik hangt af van kwaliteit en ruwheid van het oppervlak.	
Spuitmond diameter	Lengte (worst)
10 mm	6 m



TECHNISCHE GEGEVENS

Eigenschap	Waarde	Norm
Basis polyurethaan consistentie	Standvaste pasta	
Uithardingsysteem	Polymerisatie door luchtvochtigheid	
Weerstand tegen waterdruk	5 bar	
Hardheid	15 shore A	

Krimp	Max. 4%	
Dichtheid	1,37 kg/dm ³	
Temperatuurbestendigheid	-30°C tot +90°C	
Elasticiteitsmodulus in film	0.34 MPa	(DIN 53504)
Maximum spanning in film	Ca. 0.60 MPa	(DIN 53504)
Rek bij breuk in film	>800%	(DIN 53504)
Elasticiteitsmodulus	Ca. 0.12 MPa	(ISO 839)
Maximum spanning in voeg	Ca. 0.20 MPa	(ISO 839)
Rek in voeg	>250%	(ISO 839)
Zwelcapaciteit	450%	
Solids	100%	

CHEMISCHE RESISTENTIE

Goede chemische resistentie. Raadpleeg onze technische dienst voor gebruik in sterk verontreinigd water.

REFERENTIE DOCUMENTEN



VERPAKKING



600 ml worsten

- 12 worsten per kartonnen doos
- 1 pallet = 40 dozen
- Gewicht per worst: 0,9 kg

BEWARING EN OPSLAG

In de ongeopende verpakking en gestockeerd op een droge plaats tussen de +5°C en +30°C:

Worsten: 12 maanden

Productiedatum: zie verpakking.

VOORZORGSMAATREGELEN IVM VEILIGHEID

Gebruik steeds persoonlijke bescherming conform de lokaal geldende richtlijnen. Raadpleeg voor gebruik de betreffende veiligheidsbladen.

Veiligheidsinformatiebladen zijn beschikbaar op www.spetec.com. Neem bij twijfel contact op met de technische dienst van SPETEC®.

De bovenvermelde informatie wordt te goeder trouw verstrekt, echter zonder enige garanties. De toepassing, het gebruik en de verwerking van de producten vallen buiten onze controle en behoren aldus volledig tot de verantwoordelijkheid van de gebruiker/verwerker. Mocht Resiplast N.V. alsnog verantwoordelijk gesteld worden voor opgelopen schade, dan zal de claim steeds beperkt blijven tot de waarde van de geleverde goederen. Wij streven er steeds naar goederen met constante, hoge kwaliteit te leveren. Alle waardes op deze technische fiche zijn gemiddelde waardes die resulteren uit testen die uitgevoerd zijn onder laboratorium omstandigheden (20°C en 50% RH), waardes die nagemeten worden op de werf kunnen een lichte afwijking vertonen vermits de omgevingscondities, de toepassing, en de manier van verwerken van onze producten buiten onze controle vallen. Geen andere producten toevoegen dan deze die aangegeven zijn op de technische documentatie. Deze versie vervangt alle vorige versies. Versie 2.0 Date: 22 mei 2020 10:44 a.m.

RESIPLAST

RESIPLAST® - A brand of KORAMIC Construction Chemicals.
 Gulkenrodestraat 3 - B-2160 Wommelgem - België
info@resiplast.be - www.resiplast.be - Tel. +32 3 320 02 11 - Fax. +32 3 322 63 80