

SPETEC® WT400

HYDROPHILE QUELLPASTA ZUR ABDICHTUNG VON KONSTRUKTIONSFUGEN IN BETON.



ZUSAMMENSETZUNG

SPETEC® WT400 ist eine einkomponentige hydrophile Dichtungspasta entwickelt um aufzuquellen in Kontakt mit Wasser um eine Abdichtung zu schaffen um Rohrdurchgänge, in Gießfugen und Fugen zwischen Betonfertigteilen.

Kann auch zum Verkleben von SPETEC® BST300 und SPETEC® SST500 verwendet werden.

VORTEILE

- Einkomponentensystem.
- MDI-basiert.
- Starke Haftung auf Beton und Stahl, auch bei feuchten Bedingungen.
- Hohe Elastizität.
- Bleibt nach dem Aushärten elastisch.
- Lösungsmittelfrei.
- Hohe Schwellung bis zu 450%.
- Kann unter Wasser angewendet werden.
- Fällt nicht aus.

ANWENDUNGSGEBIED

- Wasserstopps.
- Fugen in Tunnelsegmenten.
- Rohrdurchgänge.
- Konstruktionsfugen in Beton.
- Kalte Fugen zwischen Betonelementen.
- Spundbohlenfugen.
- Mannlöcherfugen.
- Betonfertigteile.

ANWENDUNG

Anmerkung: Das Folgende ist eine typische Anwendungsbeschreibung. Für andere Baustellen-Parameter wenden Sie sich bitte an unsere technische Abteilung.

EVENTUELLE VORANALYSEN

Bei Zweifel, ob SPETEC® WT400 auf einem bestimmten Untergrund haftet, ist es immer ratsam, zuerst einen Adhäsionstest durchzuführen.

Prüfen Sie ob der Druck, den die Quellpasta beim Aufquellen auf den Beton überträgt, nicht zu groß ist. Daher soll eine ausreichende Betondeckung bereitgestellt werden. Positionieren Sie den Streifen immer in die Mitte der Gießfuge. Auf jeder Seite des SPETEC® WT400 ist eine Betondeckung von 7cm erforderlich, um ein Brechen des Betons unter dem Expansionsdruck zu vermeiden.

BENÖTIGTES WERKZEUG

Kartuschenpistole für Würste. (Geschlossenes Rohr)
Düse für Kartuschenpistole.

UNTERGRUND VORBEREITUNG

SPETEC® WT400 sollte auf einer staub- und ölfreien Oberfläche

aufgetragen werden, um eine maximale Haftung zu erreichen. Reinigen Sie die Oberfläche von Staub, Öl, Flecken und andere Verunreinigungen durch Bürsten oder mit einer Luftdrucklanze.

PRODUKT VORBEREITUNG

Für die 600 ml Wurst: Legen Sie die Wurst in die leere Hülse der Kartuschenpistole. Schneiden Sie dann 10 mm der Oberseite der Wurst ab. Schließen Sie die Hülse und bringen Sie die Düse an. Schneiden Sie die Düse diagonal auf den gewünschten Durchmesser.

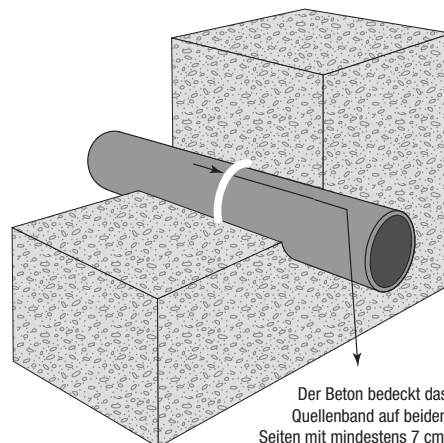
VORBEREITUNG DER AUSRÜSTUNG

Keine besondere Vorbereitung erforderlich.

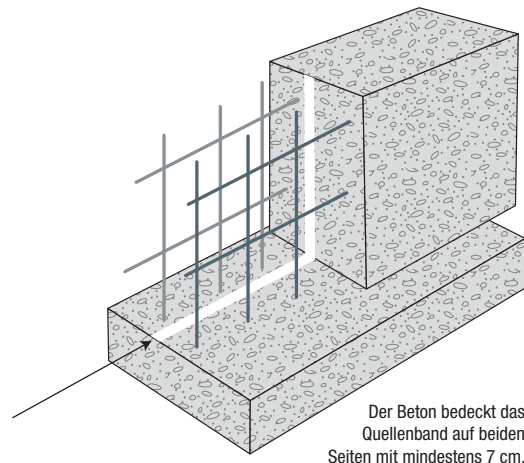
AUFTRAGEN

SPETEC® WT400 wird mit einer geeigneten Kartuschenpistole in der Mitte der Fuge in einem durchgehenden Streifen von mindestens 10 mm Breite und 10 mm Höhe aufgetragen.

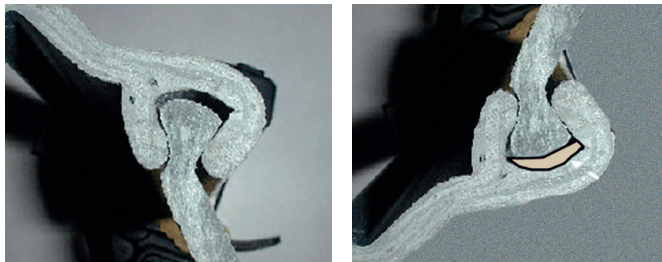
Rohrdurchgänge



Konstruktionsfugen und Giessnähte



Fugen zwischen Spundbohlen Elementen



ENDBEARBEITUNG

Vermeiden Sie es, den Beton direkt auf das frisch installierte Produkt SPETEC® WT400 zu gießen. Warten Sie mindestens 24 Stunden, bevor Sie den Beton gießen.

AUFTRAGSKONDITIONEN

Die Oberfläche kann rau, glatt, nass oder trocken sein. Das Material kann sogar unter Wasser aufgetragen werden, sofern es auf einer sauberen Oberfläche aufgetragen wird. Verarbeitung bei Temperaturen zwischen +1°C und +30°C.

HINWEISE / ANMERKUNGEN

SPETEC® WT400 wird aufgetragen in einer Mindeststärke von 10 mm auf 10 mm. Eine Betondeckung von mindestens 7 cm auf beiden Seiten des Spritzstreifens stellt sicher, dass der Beton durch das Aufquellen des SPETEC® WT400 nicht reißt. SPETEC® WT400 funktioniert nur, wenn das Produkt vollständig im Beton eingeschlossen ist und nach dem Aufquellen die Fuge oder Risse abdichten kann.

TECHNISCHE DATEN

ERSCHEINUNG - ZUSAMMENSTELLUNG

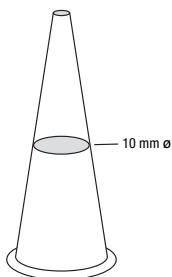
Einkomponenten-Polyurethan auf MDI-Basis, lösungsmittelfrei, das bei Kontakt mit Wassere aufquillt.

REAKTIONSZEITEN

Hautbildung (20°C / rF 65%): 120 Minuten
 Aushärtungsgeschwindigkeit (20°C / 65% rF): 1,8 mm/24h Volle Aushärtung: 24 Stunden
 Diese Werte hängen von Umgebungsfaktoren wie Temperatur, Luftfeuchtigkeit und Art des Untergrunds ab.

VERBRAUCH

Der durchschnittliche Verbrauch hängt von der Oberflächenqualität und der Rauheit ab.	
Düsendurchmesser	Länge (Wurst)
10 mm	6 m



TECHNISCHE DATEN

Eigenschaft	Wert	Norm
Basis Polyurethan-Konsistenz	Standfeste Pasta	
Aushärtesystem	Polymerisation durch Luftfeuchtigkeit	
Beständigkeit gegen Wasserdruck	5 bar	
Härte	15 shore A	

Die obenstehenden Angaben werden in gutem Glauben gemacht, stellen jedoch keine Garantie dar. Da die Anwendung, Verarbeitung und Handhabung der Produkte außerhalb unserer Kontrolle erfolgen, obliegen sie der Verantwortung des Anwenders bzw. der Person, die für die Anwendung zuständig ist. Sollte RESIPLAST® S.A. dennoch für einen entstandenen Schaden haftbar gemacht werden, beschränkt sich der Schadenersatz stets auf den Wert der gelieferten Waren. Wir bemühen uns, jederzeit Waren in gleichbleibend hoher Qualität zu liefern. Alle Werte in diesem technischen Datenblatt sind Durchschnittswerte, die sich aus Tests ergeben, die unter Laborbedingungen (20°C und 50% rF) durchgeführt wurden. Die auf der Baustelle gemessenen Werte können kleine Abweichungen aufweisen, aufgrund der Tatsache dass die Umgebungsbedingungen, die Anwendung und die Verarbeitung unserer Produkte außerhalb unserer Kontrolle fallen. Fügen Sie keine anderen als die in der technischen Dokumentation angegebenen Produkte hinzu. Diese Version ersetzt alle früheren Fassungen. Version 1.0, Datum: 22 Mai 2020 10:44 AM

RESIPLAST

RESIPLAST® - A brand of KORAMIC Construction Chemicals.
 Gulkenrodestraat 3 - B-2160 Wommelgem - België
 info@resiplast.be - www.resiplast.be - Tel.+32 3 320 02 11 - Fax.+32 3 322 63 80

Schrumpfung	Max. > 4%	
Dichte	1,37 kg/dm ³	
Temperaturbeständigkeit	-30°C bis +90°C	
Elastizitätsmodul im Film	0.34 MPa	(DIN 53504)
Maximale Spannung im Film	Ca. 0.60 MPa	(DIN 53504)
Bruchdehnung im Film	> 800%	(DIN 53504)
Elastizitätsmodul	Ca. 0.12 MPa	(ISO 839)
Maximale Spannung im Film	Ca. 0.20 MPa	(ISO 839)
Dehnung in Fugen	> 250%	(ISO 839)
Quellkapazität	> 450%	
Solids	100%	

CHEMISCHE RESISTENZEN

Gute chemische Beständigkeit. Wenden Sie sich an unseren technischen Service, bei Anwendungen in stark verschmutztes Wasser.

REFERENZUNTERLAGEN



VERPACKUNG



600 ml Würste

- 12 Würste pro Karton
- 1 Palette = 40 Kartons
- Gewicht pro Wurst: 0,9 kg

LAGERUNG UND LAGERFÄHIGKEIT

In ungeöffneten Verpackungen und trocken gelagert zwischen +5°C und +30°C:
 Würste: 12 Monate Herstellungsdatum: siehe Verpackung.

SICHERHEITSHINWEISE

Tragen Sie stets persönliche Schutzausrüstung gemäß den geltenden lokalen Richtlinien. Lesen Sie vor der Verwendung die entsprechenden Sicherheitsdatenblätter. Sicherheitsdatenblätter stehen zur Verfügung unter www.spetec.com. Im Zweifelsfall wenden Sie sich an die technische Abteilung von SPETEC®.