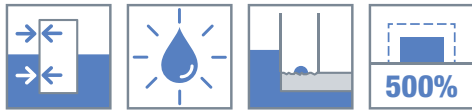


SPETEC® SST500

HYDROFIELE SYNTHETISCHE ZWELBAND VOOR DE WATERDICHTING VAN VOEGEN IN BETON.



BESCHRIJVING

SPETEC® SST500 is een zwarte, hydrofiele, synthetische voegstrip van 20 x 5 mm of van 20 x 10 mm en is beschikbaar in lengtes van 10 meter. SPETEC® SST500 wordt bevestigd in een bestaande voeg of wordt geplaatst waar de voeg zal ontstaan en heeft een consistente prestatie doorheen zijn gebruikstermijn. Zijn flexibiliteit zorgt ervoor dat holtes en scheuren in de onmiddellijke omgeving van de strip gevuld worden. In contact met water en ingesloten in het beton zal SPETEC® SST500 zwellen en de waterinfiltratie stoppen.

VOORDELEN

- Milieuvriendelijk
- Goede impactweerstand.
- Permanent actief systeem met herhaaldelijke "nat/droog cycli".
- Eenvoudige installatie, geen speciale gereedschappen nodig.
- Zwelt meer dan 500% in contact met water.
- Strip gaat niet doorhangen indien correct geplaatst.
- Door zijn flexibiliteit en hoge zwelcapaciteit kan SPETEC® SST500 beperkte bewegingen in constructies absorberen. (Opgelet, deze strip is niet geschikt voor het waterdicht maken van expansievoegen.)
- Goede chemische resistentie.

TOEPASSINGSGEBIED

SPETEC® SST500 wordt gebruikt voor:

- Constructievoegen in beton.
- Koude voegen tussen beton elementen.
- Buis doorgangen in beton elementen.
- Voegen tussen geprefabriceerde beton elementen zoals waterreservoirs en mangaten.
- Voegen tussen vloerplaten/muren en damwanden.
- Afdichten van verticale en horizontale constructievoegen.
- Afdichten van voegen tussen tunnel segmenten.

VERWERKING

Opmerking: Het volgende is een typische applicatiebeschrijving. Bij andere werf parameters kunt u contact opnemen met onze technische afdeling.

VOORAFGAANDE ANALYSES

Ga na of de druk die de zwelstrip tijdens het zwellen zal overdragen op het beton niet te groot is. Een voldoende betondekking is dus te voorzien. Plaats de strip steeds in het midden van de stortnaad. Aan elke kant van de SPETEC® SST500 is er een betondekking van 8cm noodzakelijk en dit om het breken van het beton onder de expansie druk te vermijden.

BENODIGD GEREEDSCHAP

Geen speciaal gereedschap nodig.

VOORBEREIDING VAN DE ONDERGROND

Zuiver het oppervlak van stof, olie vlekken en andere onzuiverheden door middel van borstelen of met een luchtdruk lans.

VOORBEREIDING VAN HET PRODUCT

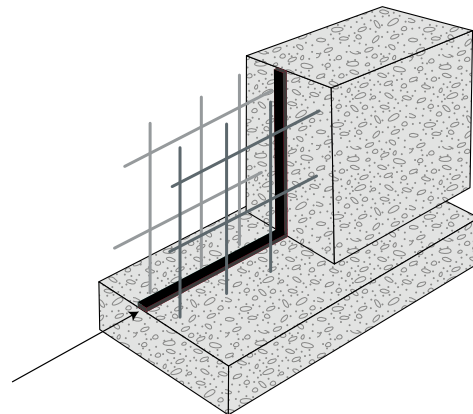
SPETEC® SST500 is klaar voor gebruik

VOORBEREIDING VAN DE APPARATUUR

Geen speciaal gereedschap nodig.

AANBRENGEN

SPETEC® SST500 dient op het oppervlak bevestigd te worden door middel van SPETEC® MSA lijm of door vernageling elke 30 cm. Rol de strip uit en druk hem stevig tegen het oppervlak om een volledig contact te verkrijgen. SPETEC® SST500 dient in het midden van de voeg geïnstalleerd te worden. Gebruik 4 nagels per meter. De uiteinden van de voegstrips worden tegen elkaar geplaatst.



AFWERKING

Meteen na het plaatsen van SPETEC® SST500 kan het volgende prefab element of kan de eventueel te voorziene bekisting geplaatst worden.

Bij vernageling van de strip kan het beton meteen gestort worden. Bij verlijmen van de strip is het noodzakelijk om te wachten met betonneren tot de lijm uitgehard is.

UITVOERINGSOMSTANDIGHEDEN

Vermijd het installeren van de strip tijdens regen of op natte ondergrond. Dit kan het prematuur zwellen van de strip tot gevolg hebben.

COMPLEMENTAIRE PRODUCTEN

Apart te bestellen:



Lijm SPETEC® MSA 310ml cartridges
(zie respectievelijke Technische Fiche)

- 12 kokers per kartonnen doos
- 75 dozen per pallet

RAADGEVINGEN / OPMERKINGEN

SPETEC® SST500 werkt enkel wanneer het volledig ingesloten is in of tussen het beton zodat het genoeg druk kan genereren welke de waterdichtheid van de voeg garandeert. Voor speciale toepassingen is het aan te raden om uw SPETEC® vertegenwoordiger te raadplegen.

TECHNISCHE GEGEVENS

UITZICHT – SAMENSTELLING

SPETEC® SST500 is een zwarte, hydrofiele, synthetische voegstrip.

Vorm	Rechthoekig
Kleur	Zwart
Toxiciteit	Niet-toxisch

VERBRUIK

Het verbruik hangt af van de totale lengte van de constructievoeg die dient behandeld te worden.

TECHNISCHE GEGEVENS

Eigenschap	Waarde	Norm
Zwilvermogen	> 500%	Intern test rapport
Densiteit	1,22 kg/dm ³	ASTM D71-84
Hardheid	Ongeveer. 50	Intern test rapport
Weerstand tegen waterdruk	7 bar	Intern test rapport
Rek	> 400%	Intern test rapport
Installatie temperatuur	-20°C to +75°C	Intern test rapport
Treksterkte	>2MPa	Intern test rapport
Geur	Geurloos	

CHEMISCHE RESISTENTIES

Goede chemische resistentie, ook tegen organische chemische verbindingen (koolwaterstoffen). Resistent aan petroleum, minerale en plantaardige oliën en vetten. Raadpleeg onze technische dienst voor gebruik in sterk verontreinigd water.

VERPAKKING

Afmeting 20 x 5 mm
Rol van 10 meter, 5 rollen per doos,
60 dozen per pallet. (3000 meter)

Afmeting 20 x 10 mm
Rol van 10 meter, 9 rollen per doos,
24 dozen per pallet. (2160 meter)

BEWARING EN OPSLAG

SPETEC® SST500 is vochtgevoelig, opslag gebeurt in een droge ruimte tussen 5 en 30°C.

SPETEC® SST500 is onbeperkt houdbaar bij opslag onder de hierboven opgegeven voorwaarden.

VOORZORGSMAATREGELEN IVM VEILIGHEID

Gebruik steeds persoonlijke bescherming conform de lokaal geldende richtlijnen. Raadpleeg voor gebruik de betreffende veiligheidsbladen.

Veiligheidsinformatiebladen zijn beschikbaar op www.spetec.com.
Neem bij twijfel contact op met de technische dienst van SPETEC®.

De bovenvermelde informatie wordt te goeder trouw verstrekt, echter zonder enige garanties. De toepassing, het gebruik en de verwerking van de producten vallen buiten onze controle en behoren aldus volledig tot de verantwoordelijkheid van de gebruiker/verwerker. Mocht Resiplast N.V. alsnog verantwoordelijk gesteld worden voor opgelopen schade, dan zal de claim steeds beperkt blijven tot de waarde van de geleverde goederen. Wij streven er steeds naar goederen met constante, hoge kwaliteit te leveren. Deze versie vervangt alle vorige versies. Versie 2.0 Date: 3 december 2018 4:52 p.m.